

CO<sub>2</sub>-PRESTATIELADDER

# REGLEMENT LOGOGEBRUIK

juli 2021

<b>REGLEMENT</b>	<b>03</b>
<b>LOGO</b>	<b>05</b>
<b>LOGO SKAO</b>	<b>10</b>

**REGLEMENT**

# Reglement logogebruik CO<sub>2</sub>-Prestatieladder

**Het logo van de CO<sub>2</sub>-Prestatieladder bestaat uit een beeldmerk met tekst, is auteursrechtelijk beschermd en is gedeponneerd bij het Benelux-Bureau voor de intellectuele Eigendom, onder nummer 1448143. Het gebruik van het logo van de CO<sub>2</sub>-Prestatieladder door derden mag alleen onder onderstaande voorwaarden.**

## Voorwaarden gebruikers en toepassingen

1. Een bevoegd verklaarde Ladder Certificerende Instelling (CI) met een overeenkomst met SKAO, mag het logo van de CO<sub>2</sub>-Prestatieladder gebruiken op documenten (gedrukt of digitaal) die direct betrekking hebben op CO<sub>2</sub>-Prestatieladder-gerelateerde activiteiten, bijvoorbeeld:
  - afgegeven certificaten;
  - brieven, offertes, auditrapporten en dergelijke voor zover betrekking hebbend op certificatie volgens een CO<sub>2</sub>-Prestatieladder certificeringssysteem;
  - documentatie en brochures voor zover betrekking hebbend op certificatie volgens een CO<sub>2</sub>-Prestatieladder-certificeringssysteem;
  - websites en digitale toepassingen, mits voldaan is aan het gedeelte van deze richtlijnen die de visuele aspecten van het logogebruik betreffen.
2. Certificaathouders zijn gedurende de geldigheid van het certificaat en alleen dan gemachtigd het logo van de CO<sub>2</sub>-Prestatieladder te gebruiken:
  - op hun website ten teken van hun certificering;
  - op publicaties die vereist zijn voor certificering mits voldaan is aan het gedeelte van deze richtlijnen die de visuele aspecten van het logogebruik betreffen.

3. Overige partijen dan bovenstaande dienen voor het gebruik van het logo van de CO<sub>2</sub>-Prestatieladder een schriftelijk verzoek met geldige reden in te dienen bij SKAO. SKAO behoudt zich het recht voor het goedkeuren dan wel afkeuren van deze verzoeken.
4. Het logo van de CO<sub>2</sub>-Prestatieladder mag niet door derden worden gebruikt op een wijze die zou kunnen suggereren dat SKAO verantwoordelijk is voor de uitkomst van een onderzoek, of een onderzoek zou goedkeuren.
5. Het ontwerpen en vervaardigen van fysieke producten of promotiematerialen met daarop het logo van de CO<sub>2</sub>-Prestatieladder is voorbehouden aan Stichting Klimaatvriendelijk Aanbesteden en Ondernemen (SKAO).

## Voorwaarden visuele aspecten

6. Mits ook voldaan is aan bovenstaande voorwaarden betreffende de gebruikers en de toepassingen van het logo, mag het logo van de CO<sub>2</sub>-Prestatieladder alleen worden gebruikt onder onderstaande visuele voorwaarden.

LOGO

Dit is het logo van de CO<sub>2</sub>-Prestatieladder.  
Het beeldmerk bestaat uit 2 bladeren die  
elkaar overlappen.

Het logo met de bladeren boven de typografie  
is het basislogo en moet zoveel mogelijk  
gebruikt worden. Indien noodzakelijk kan het  
horizontale logo gebruikt worden.



# CO<sub>2</sub>-PRESTATIELADDER

De ruimte rondom het logo, zoals hiernaast aangegeven, dient altijd vrij te blijven van overige elementen.



## Formaat

Het logo mag niet kleiner gebruikt worden dan hiernaast staat aangegeven.



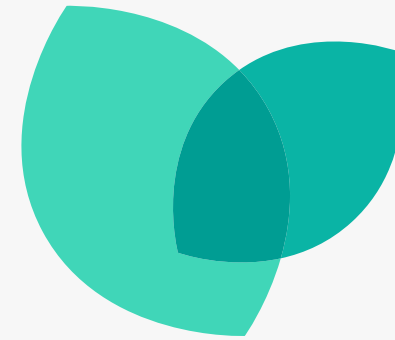
31 mm voor print / 170 pixels voor beeldscherm



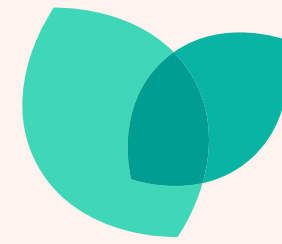
45 mm voor print / 250 pixels voor beeldscherm

Gebruik het logo met originele kleuren op een lichte achtergrond. Voor een donkere achtergrond dient het witte logo gebruikt te worden.

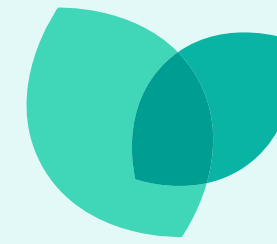
In principe wordt het logo altijd full color gebruikt. Mocht dit niet leesbaar zijn, dan kan de diapositieve variant gebruikt worden. Het is belangrijk dat het logo altijd goed leesbaar blijft.



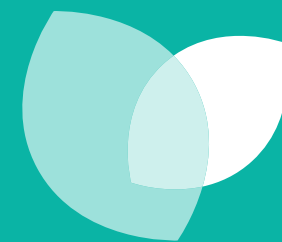
CO<sub>2</sub>-PRESTATIELADDER



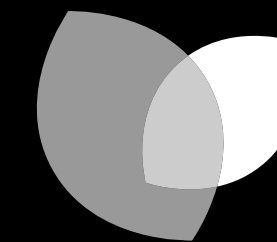
CO<sub>2</sub>-PRESTATIELADDER



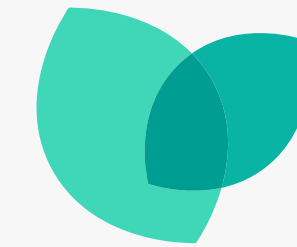
CO<sub>2</sub>-PRESTATIELADDER



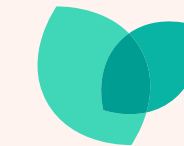
CO<sub>2</sub>-PRESTATIELADDER



CO<sub>2</sub>-PRESTATIELADDER



CO<sub>2</sub>-PRESTATIELADDER



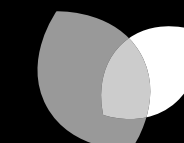
CO<sub>2</sub>-PRESTATIELADDER



CO<sub>2</sub>-PRESTATIELADDER



CO<sub>2</sub>-PRESTATIELADDER



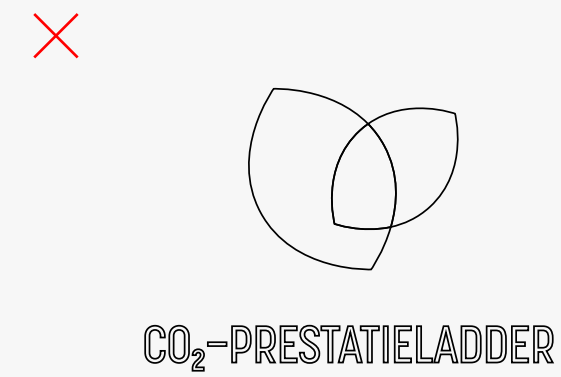
CO<sub>2</sub>-PRESTATIELADDER



Het logo moet altijd gebruikt worden in zijn originele staat en altijd goed leesbaar zijn. Op deze pagina is te zien hoe het logo niet gebruikt mag worden.



niet draaien



geen omlijning gebruiken



niet niet-proportioneel schalen



gebruik geen andere kleuren



bladen niet draaien



geen schaduw toevoegen



bladen niet verplaatsen



gebruik niet een ander lettertype



geen kaders toevoegen



niet op een te donkere achtergrond plaatsen



niet plaatsen over beelden



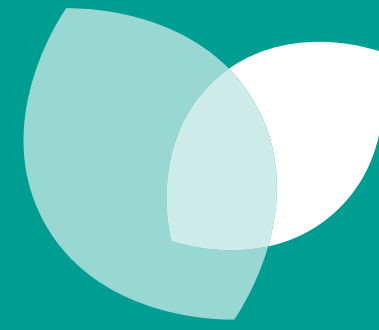
niet over teksten plaatsen

LOGO SKAO

NB: het logo van Stichting Klimaatvriendelijk Aanbesteden en Ondernemen is voorbehouden aan SKAO en mag dus niet door externen gebruikt worden, tenzij deze hiertoe gemachtigd zijn door SKAO.

# Stichting Klimaatvriendelijk Aanbesteden & Ondernemen

Stichting Klimaatvriendelijk  
Aanbesteden & Ondernemen



## CO<sub>2</sub>-PRESTATIELADDER

Neem voor vragen over het ontwerp contact op met:

Wardtaal  
+31 (0)76 51 51 677  
post@wardtaal.nl